



112 CARABINIERI



113 POLIZIA



115 VIGILI DEL FUOCO



118 PRONTO SOCCORSO



VIA DI ESODO



USCITA DI SICUREZZA



PUNTO DI RACCOLTA



CENTRO RACCOLTA CHIAMATE



CASSETTA DI PRONTO SOCCORSO



ESTINTORE PORTATILE



SGANCIO ELETTRICO



VALVOLA INTERCETTAZIONE



PUNTO DI RIUNIONE



ACCUMULATORI SOTTO CARICA



CORROSIVI



INFIAMMABILI



TENSIONE ELETTRICA



DIVIETO DI ACCESSO AL PERSONALE NON AUTORIZZATO

A.S. RARI NANTES MAROSTICA



36063 MAROSTICA (VI)
Via Ravenna, 23/A
Tel. e Fax (0424) 780542

IN CASO DI EMERGENZA

L'edificio dispone di vie d'esodo sicure per raggiungere con calma l'uscita. Sono presenti dispositivi di pronto intervento e personale addestrato (Addetti all'emergenza) per garantire a tutti i presenti di lasciare l'edificio con calma e sicurezza.

In caso di emergenza il rischio maggiore deriva dal panico, pertanto è necessario mantenere la calma, osservare le procedure di seguito riportate e le eventuali indicazioni degli Addetti all'emergenza

1) DISPOSIZIONI GENERALI

- Individuare sulle planimetrie di orientamento i percorsi di esodo e la posizione delle uscite di emergenza
- Prevenire ogni possibile causa di incidente

2) PER SEGNALARE UNA EMERGENZA

Segnalare al CENTRALINO qualsiasi evento od oggetto che possa causare pericolo di incendio, infortunio o altre emergenze

COMPORTAMENTI IN CASO DI ALLARME

- Mantenere la calma e prodigarsi affinché tutti quanti restino calmi
- Spegnere le attrezzature elettriche su cui si sta lavorando
- Avviarsi speditamente, ma senza correre ed accalcarsi, verso l'uscita di emergenza seguendo il percorso indicato
- Se le vie d'uscita sono invase dal fumo procedere carponi sul pavimento e proteggere la bocca con un fazzoletto possibilmente bagnato
- Rispettare le indicazioni del personale addetto all'emergenza
- E' obbligatorio raggiungere il PUNTO DI RACCOLTA

SALUS

s.r.l.



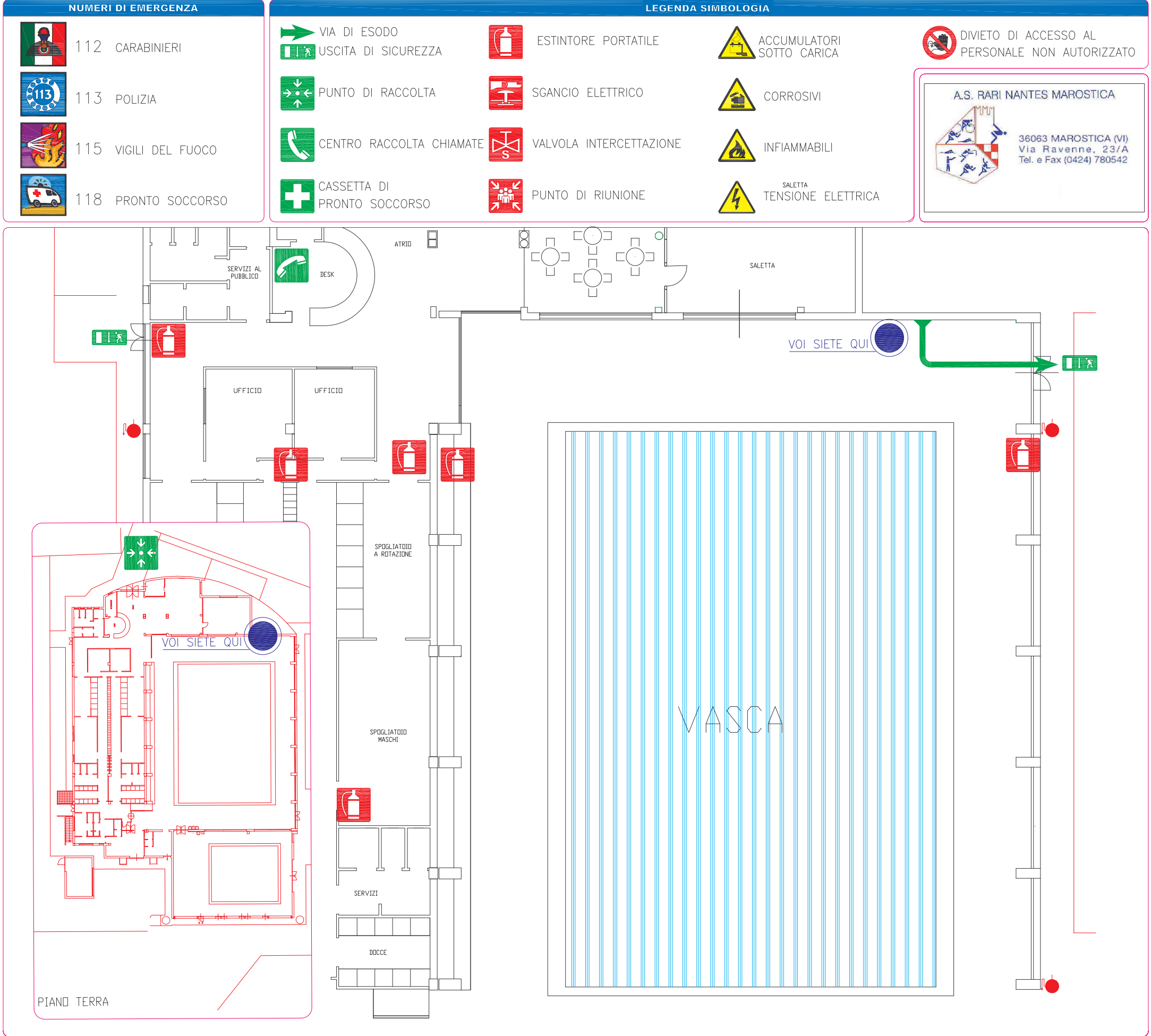
Sede operativa di Marostica (VI):
Via Rialto, 21 36063 Marostica
Tel. - Fax 0424 72799

sede operativa di Pieve di Sacco (PD):
Via B. Croce, 21 - 35028 Pieve di Sacco
Tel. - Fax 049 9704408

sede legale: Via Matteazzi, 29
36063 Marostica
Recapito postale: C.P. 70 - Marostica
P. IVA 02764580243

SERVIZI SANITARI · SICUREZZA E IGIENE DELL'AMBIENTE

FORMAZIONE E AGGIORNAMENTO IN AZIENDA



NUMERI DI EMERGENZA

 112 CARABINIERI

 113 POLIZIA

 115 VIGILI DEL FUOCO

 118 PRONTO SOCCORSO

LEGENDA SIMBOLOGIA

 VIA DI ESODO

 USCITA DI SICUREZZA

 PUNTO DI RACCOLTA

 CENTRO RACCOLTA CHIAMATE

 CASSETTA DI PRONTO SOCCORSO

 ESTINTORE PORTATILE

 SGANCIO ELETTRICO

 VALVOLA INTERCETTAZIONE

 PUNTO DI RIUNIONE

 ACCUMULATORI SOTTO CARICA

 CORROSIVI

 INFIAMMABILI

 TENSIONE ELETTRICA

 DIVIETO DI ACCESSO AL PERSONALE NON AUTORIZZATO

A.S. RARI NANTES MAROSTICA



36063 MAROSTICA (VI)
Via Ravenna, 23/A
Tel. e Fax (0424) 780542

VISIONE D'INSIEME

PIANO TERRA

VOI SIETE QUI



PIANO VASCA

VOI SIETE QUI



IN CASO DI EMERGENZA

L'edificio dispone di vie d'esodo sicure per raggiungere con calma l'uscita. Sono presenti dispositivi di pronto intervento e personale addestrato (Addetti all'emergenza) per garantire a tutti i presenti di lasciare l'edificio con calma e sicurezza. In caso di emergenza il rischio maggiore deriva dal panico, pertanto è necessario mantenere la calma, osservare le procedure di seguito riportate e le eventuali indicazioni degli Addetti all'emergenza

1) DISPOSIZIONI GENERALI

- Individuare sulle planimetrie di orientamento i percorsi di esodo e la posizione delle uscite di emergenza
- Prevenire ogni possibile causa di incidente

2) PER SEGNALARE UNA EMERGENZA

Segnalare al CENTRALINO qualsiasi evento od oggetto che possa causare pericolo di incendio, infortunio o altre emergenze

COMPORTAMENTI IN CASO DI ALLARME

- Mantenere la calma e prodigarsi affinché tutti quanti restino calmi
- Spegnerle le attrezzature elettriche su cui si sta lavorando
- Avviarsi speditamente, ma senza correre ed accalcarsi, verso l'uscita di emergenza seguendo il percorso indicato
- Se le vie d'uscita sono invase dal fumo procedere carponi sul pavimento e proteggere la bocca con un fazzoletto possibilmente bagnato
- Rispettare le indicazioni del personale addetto all'emergenza
- E' obbligatorio raggiungere il PUNTO DI RACCOLTA

SALUS s.r.l.



SERVIZI SANITARI • SICUREZZA E IGIENE DELL'AMBIENTE
FORMAZIONE E AGGIORNAMENTO IN AZIENDA

Sede operativa di Marostica (VI):
Via Rialto, 21 36063 Marostica
Tel. - Fax 0424 72799

sede operativa di Pieve di Sacco (PD):
Via B. Croce, 21 - 35028 Pieve di Sacco
Tel. - Fax 049 9704408

sede legale: Via Matteazzi, 29
36063 Marostica
Recapito postale: C.P. 70 - Marostica
P. IVA 02764580243

NUMERI DI EMERGENZA

 112 CARABINIERI

 113 POLIZIA

 115 VIGILI DEL FUOCO

 118 PRONTO SOCCORSO

LEGENDA SIMBOLOGIA

 VIA DI ESODO

 USCITA DI SICUREZZA

 PUNTO DI RACCOLTA

 CENTRO RACCOLTA CHIAMATE

 CASSETTA DI PRONTO SOCCORSO

 ESTINTORE PORTATILE

 SGANCIO ELETTRICO

 VALVOLA INTERCETTAZIONE

 PUNTO DI RIUNIONE

 ACCUMULATORI SOTTO CARICA

 CORROSIVI

 INFIAMMABILI

 TENSIONE ELETTRICA

 DIVIETO DI ACCESSO AL PERSONALE NON AUTORIZZATO

A.S. RARI NANTES MAROSTICA



36063 MAROSTICA (VI)
Via Ravenna, 23/A
Tel. e Fax (0424) 780542

IN CASO DI EMERGENZA

L'edificio dispone di vie d'esodo sicure per raggiungere con calma l'uscita. Sono presenti dispositivi di pronto intervento e personale addestrato (Addetti all'emergenza) per garantire a tutti i presenti di lasciare l'edificio con calma e sicurezza. In caso di emergenza il rischio maggiore deriva dal panico, pertanto è necessario mantenere la calma, osservare le procedure di seguito riportate e le eventuali indicazioni degli Addetti all'emergenza

1) DISPOSIZIONI GENERALI

- Individuare sulle planimetrie di orientamento i percorsi di esodo e la posizione delle uscite di emergenza
- Prevenire ogni possibile causa di incidente

2) PER SEGNALARE UNA EMERGENZA

Segnalare al CENTRALINO qualsiasi evento od oggetto che possa causare pericolo di incendio, infortunio o altre emergenze

COMPORTAMENTI IN CASO DI ALLARME

- Mantenere la calma e prodigarsi affinché tutti quanti restino calmi
- Spegnerle le attrezzature elettriche su cui si sta lavorando
- Avviarsi speditamente, ma senza correre ed accalcarsi, verso l'uscita di emergenza seguendo il percorso indicato
- Se le vie d'uscita sono invase dal fumo procedere carponi sul pavimento e proteggere la bocca con un fazzoletto possibilmente bagnato
- Rispettare le indicazioni del personale addetto all'emergenza
- E' obbligatorio raggiungere il PUNTO DI RACCOLTA

SALUS s.r.l.



SERVIZI SANITARI - SICUREZZA E IGIENE DELL'AMBIENTE
FORMAZIONE E AGGIORNAMENTO IN AZIENDA

Sede operativa di Marostica (VI):
Via Rialto, 21 36063 Marostica
Tel. - Fax 0424 72799

sede operativa di Piove di Sacco (PD):
Via B. Croce, 21 - 35028 Piove di Sacco
Tel. - Fax 049 9704408

sede legale: Via Matteazzi, 29
36063 Marostica
Recapito postale: C.P. 70 - Marostica
P. IVA 02764580243



112 CARABINIERI



113 POLIZIA



115 VIGILI DEL FUOCO



118 PRONTO SOCCORSO



VIA DI ESODO



USCITA DI SICUREZZA



PUNTO DI RACCOLTA



CENTRO RACCOLTA CHIAMATE



CASSETTA DI PRONTO SOCCORSO



ESTINTORE PORTATILE



SGANCIO ELETTRICO



VALVOLA INTERCETTAZIONE



PUNTO DI RIUNIONE



ACCUMULATORI SOTTO CARICA



CORROSIVI



INFIAMMABILI



TENSIONE ELETTRICA



DIVIETO DI ACCESSO AL PERSONALE NON AUTORIZZATO

A.S. RARI NANTES MAROSTICA



36063 MAROSTICA (VI)
Via Ravenne, 23/A
Tel. e Fax (0424) 780542

IN CASO DI EMERGENZA

L'edificio dispone di vie d'esodo sicure per raggiungere con calma l'uscita. Sono presenti dispositivi di pronto intervento e personale addestrato (Addetti all'emergenza) per garantire a tutti i presenti di lasciare l'edificio con calma e sicurezza. In caso di emergenza il rischio maggiore deriva dal panico, pertanto è necessario mantenere la calma, osservare le procedure di seguito riportate e le eventuali indicazioni degli Addetti all'emergenza

1) DISPOSIZIONI GENERALI

- Individuare sulle planimetrie di orientamento i percorsi di esodo e la posizione delle uscite di emergenza
- Prevenire ogni possibile causa di incidente

2) PER SEGNALARE UNA EMERGENZA

Segnalare al CENTRALINO qualsiasi evento od oggetto che possa causare pericolo di incendio, infortunio o altre emergenze

COMPORTAMENTI IN CASO DI ALLARME

- Mantenere la calma e prodigarsi affinché tutti quanti restino calmi
- Spegnere le attrezzature elettriche su cui si sta lavorando
- Avviarsi speditamente, ma senza correre ed accalcarsi, verso l'uscita di emergenza seguendo il percorso indicato
- Se le vie d'uscita sono invase dal fumo procedere carponi sul pavimento e proteggere la bocca con un fazzoletto possibilmente bagnato
- Rispettare le indicazioni del personale addetto all'emergenza
- E' obbligatorio raggiungere il PUNTO DI RACCOLTA

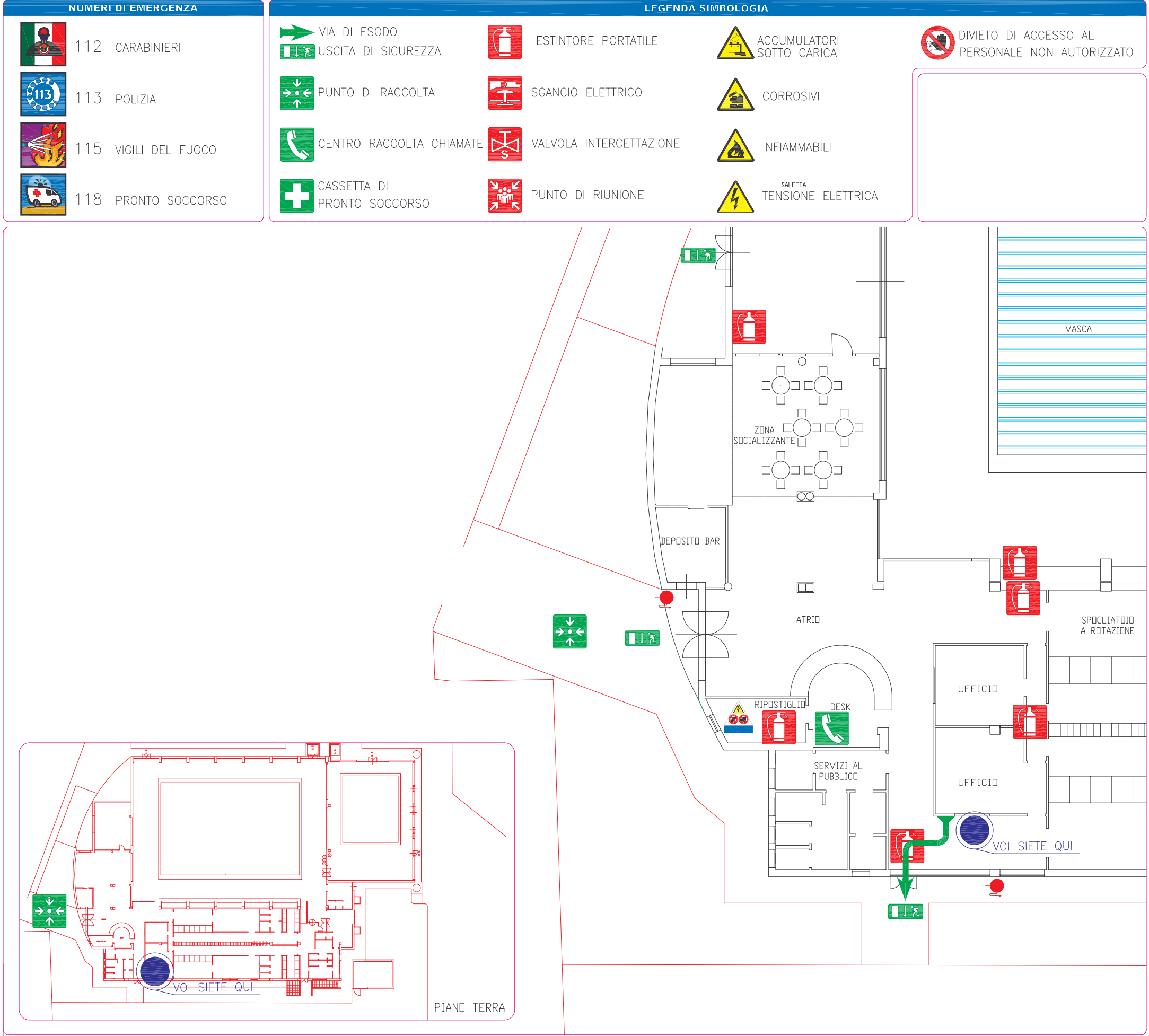
SALUS

s.r.l.



SERVIZI SANITARI - SICUREZZA E IGIENE DELL'AMBIENTE
FORMAZIONE E AGGIORNAMENTO IN AZIENDA

Sede operativa di Marostica (VI):
Via Rialto, 21 36063 Marostica
Tel. - Fax 0424 72799
sede operativa di Piove di Sacco (PD):
Via B. Croce, 21 - 35028 Piove di Sacco
Tel. - Fax 049 9704408
sede legale: Via Matteazzi, 29
36063 Marostica
Recapito postale: C.P. 70 - Marostica
P. IVA 02764580243



NUMERI DI EMERGENZA

112 CARABINIERI

113 POLIZIA

115 VIGILI DEL FUOCO

118 PRONTO SOCCORSO

LEGENDA SIMBOLOGIA

VIA DI ESODO

USCITA DI SICUREZZA

PUNTO DI RACCOLTA

CENTRO RACCOLTA CHIAMATE

CASSETTA DI PRONTO SOCCORSO

ESTINTORE PORTATILE

SGANCIO ELETTRICO

VALVOLA INTERCETTAZIONE

PUNTO DI RIUNIONE

ACCUMULATORI SOTTO CARICA

CORROSIVI

INFIAMMABILI

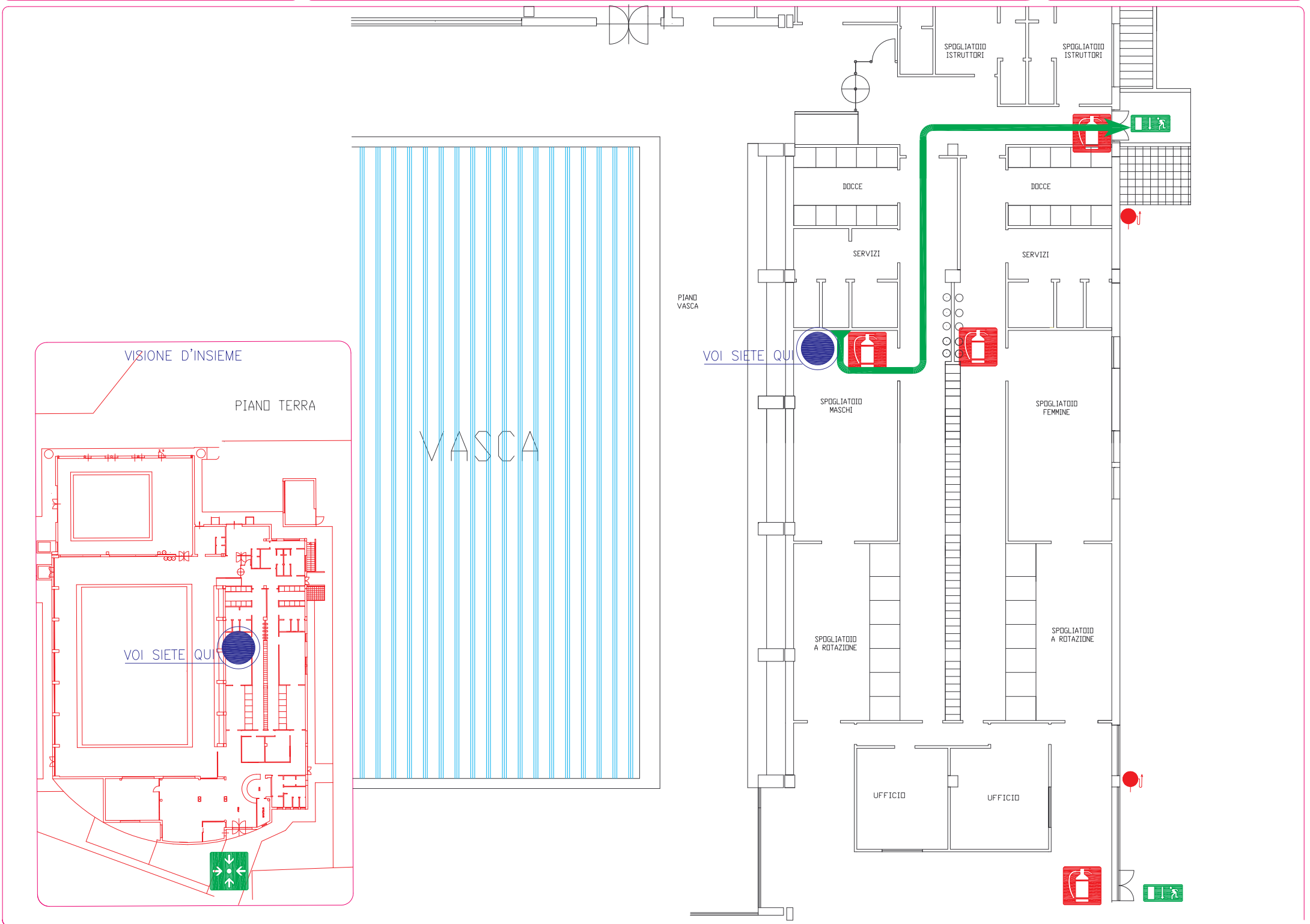
TENSIONE ELETTRICA

DIVIETO DI ACCESSO AL PERSONALE NON AUTORIZZATO

A.S. RARI NANTES MAROSTICA



36063 MAROSTICA (VI)
Via Ravenna, 23/A
Tel. e Fax (0424) 780542



IN CASO DI EMERGENZA

L'edificio dispone di vie d'esodo sicure per raggiungere con calma l'uscita. Sono presenti dispositivi di pronto intervento e personale addestrato (Addetti all'emergenza) per garantire a tutti i presenti di lasciare l'edificio con calma e sicurezza. In caso di emergenza il rischio maggiore deriva dal panico, pertanto è necessario mantenere la calma, osservare le procedure di seguito riportate e le eventuali indicazioni degli Addetti all'emergenza

1) DISPOSIZIONI GENERALI

- Individuare sulle planimetrie di orientamento i percorsi di esodo e la posizione delle uscite di emergenza
- Prevenire ogni possibile causa di incidente

2) PER SEGNALARE UNA EMERGENZA

Segnalare al CENTRALINO qualsiasi evento od oggetto che possa causare pericolo di incendio, infortunio o altre emergenze

COMPORTAMENTI IN CASO DI ALLARME

- Mantenere la calma e prodigarsi affinché tutti quanti restino calmi
- Spegnerle le attrezzature elettriche su cui si sta lavorando
- Avviarsi speditamente, ma senza correre ed accalcarsi, verso l'uscita di emergenza seguendo il percorso indicato
- Se le vie d'uscita sono invase dal fumo procedere carponi sul pavimento e proteggere la bocca con un fazzoletto possibilmente bagnato
- Rispettare le indicazioni del personale addetto all'emergenza
- E' obbligatorio raggiungere il PUNTO DI RACCOLTA

SALUS s.r.l.



SERVIZI SANITARI · SICUREZZA E IGIENE DELL'AMBIENTE

FORMAZIONE E AGGIORNAMENTO IN AZIENDA

Sede operativa di Marostica (VI):
Via Rialto, 21 36063 Marostica
Tel. - Fax 0424 72799

sede operativa di Piove di Sacco (PD):
Via B. Croce, 21 - 35028 Piove di Sacco
Tel. - Fax 049 9704408

sede legale: Via Matteazzi, 29
36063 Marostica
Recapito postale: C.P. 70 - Marostica
P. IVA 02764580243



112 CARABINIERI



113 POLIZIA



115 VIGILI DEL FUOCO



118 PRONTO SOCCORSO



VIA DI ESODO



USCITA DI SICUREZZA



PUNTO DI RACCOLTA



CENTRO RACCOLTA CHIAMATE



CASSETTA DI PRONTO SOCCORSO



ESTINTORE PORTATILE



SGANCIO ELETTRICO



VALVOLA INTERCETTAZIONE



PUNTO DI RIUNIONE



ACCUMULATORI SOTTO CARICA



CORROSIVI



INFIAMMABILI



TENSIONE ELETTRICA

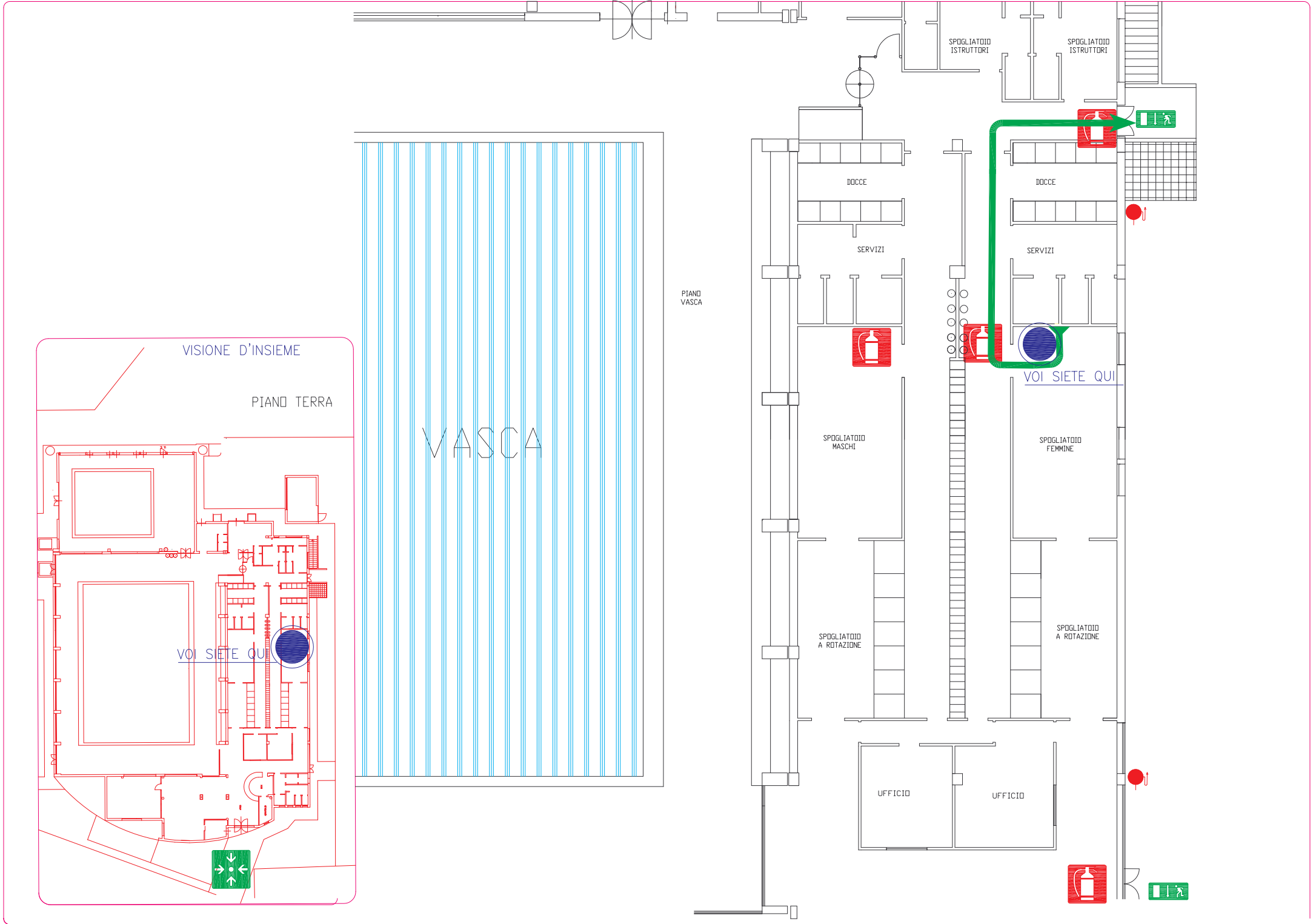


DIVIETO DI ACCESSO AL PERSONALE NON AUTORIZZATO

A.S. RARI NANTES MAROSTICA



36063 MAROSTICA (VI)
Via Ravenna, 23/A
Tel. e Fax (0424) 780542



IN CASO DI EMERGENZA

L'edificio dispone di vie d'esodo sicure per raggiungere con calma l'uscita. Sono presenti dispositivi di pronto intervento e personale addestrato (Addetti all'emergenza) per garantire a tutti i presenti di lasciare l'edificio con calma e sicurezza. In caso di emergenza il rischio maggiore deriva dal panico, pertanto è necessario mantenere la calma, osservare le procedure di seguito riportate e le eventuali indicazioni degli Addetti all'emergenza

1) DISPOSIZIONI GENERALI

- Individuare sulle planimetrie di orientamento i percorsi di esodo e la posizione delle uscite di emergenza
- Prevenire ogni possibile causa di incidente

2) PER SEGNALARE UNA EMERGENZA

Segnalare al CENTRALINO qualsiasi evento od oggetto che possa causare pericolo di incendio, infortunio o altre emergenze

COMPORTAMENTI IN CASO DI ALLARME

- Mantenere la calma e prodigarsi affinché tutti quanti restino calmi
- Spegnerle le attrezzature elettriche su cui si sta lavorando
- Avviarsi speditamente, ma senza correre ed accalcarsi, verso l'uscita di emergenza seguendo il percorso indicato
- Se le vie d'uscita sono invase dal fumo procedere carponi sul pavimento e proteggere la bocca con un fazzoletto possibilmente bagnato
- Rispettare le indicazioni del personale addetto all'emergenza
- E' obbligatorio raggiungere il PUNTO DI RACCOLTA

SALUS

s.r.l.



Sede operativa di Marostica (VI):
Via Rialto, 21 36063 Marostica
Tel. - Fax 0424 72799

sede operativa di Pieve di Sacco (PD):
Via B. Croce, 21 - 35028 Pieve di Sacco
Tel. - Fax 049 9704408

sede legale: Via Matteazzi, 29
36063 Marostica
Recapito postale: C.P. 70 - Marostica
P. IVA 02764580243

NUMERI DI EMERGENZA

 112 CARABINIERI

 113 POLIZIA

 115 VIGILI DEL FUOCO

 118 PRONTO SOCCORSO

LEGENDA SIMBOLOGIA

 VIA DI ESODO

 USCITA DI SICUREZZA

 PUNTO DI RACCOLTA

 CENTRO RACCOLTA CHIAMATE

 CASSETTA DI PRONTO SOCCORSO

 ESTINTORE PORTATILE

 SGANCIO ELETTRICO

 VALVOLA INTERCETTAZIONE

 PUNTO DI RIUNIONE

 ACCUMULATORI SOTTO CARICA

 CORROSIVI

 INFIAMMABILI

 TENSIONE ELETTRICA

 DIVIETO DI ACCESSO AL PERSONALE NON AUTORIZZATO

A.S. RARI NANTES MAROSTICA



36063 MAROSTICA (VI)
Via Ravenna, 23/A
Tel. e Fax (0424) 780542

IN CASO DI EMERGENZA

L'edificio dispone di vie d'esodo sicure per raggiungere con calma l'uscita. Sono presenti dispositivi di pronto intervento e personale addestrato (Addetti all'emergenza) per garantire a tutti i presenti di lasciare l'edificio con calma e sicurezza. In caso di emergenza il rischio maggiore deriva dal panico, pertanto è necessario mantenere la calma, osservare le procedure di seguito riportate e le eventuali indicazioni degli Addetti all'emergenza

1) DISPOSIZIONI GENERALI

- Individuare sulle planimetrie di orientamento i percorsi di esodo e la posizione delle uscite di emergenza
- Prevenire ogni possibile causa di incidente

2) PER SEGNALARE UNA EMERGENZA

Segnalare al CENTRALINO qualsiasi evento od oggetto che possa causare pericolo di incendio, infortunio o altre emergenze

COMPORTAMENTI IN CASO DI ALLARME

- Mantenere la calma e prodigarsi affinché tutti quanti restino calmi
- Spegnerle le attrezzature elettriche su cui si sta lavorando
- Avviarsi speditamente, ma senza correre ed accalcarsi, verso l'uscita di emergenza seguendo il percorso indicato
- Se le vie d'uscita sono invase dal fumo procedere carponi sul pavimento e proteggere la bocca con un fazzoletto possibilmente bagnato
- Rispettare le indicazioni del personale addetto all'emergenza
- E' obbligatorio raggiungere il PUNTO DI RACCOLTA

SALUS s.r.l.



SERVIZI SANITARI · SICUREZZA E IGIENE DELL'AMBIENTE

FORMAZIONE E AGGIORNAMENTO IN AZIENDA

Sede operativa di Marostica (VI):
Via Rialto, 21 36063 Marostica
Tel. - Fax 0424 72799

sede operativa di Piove di Sacco (PD):
Via B. Croce, 21 - 35028 Piove di Sacco
Tel. - Fax 049 9704408

sede legale: Via Matteazzi, 29
36063 Marostica
Recapito postale: C.P. 70 - Marostica
P. IVA 02764580243



112 CARABINIERI



113 POLIZIA



115 VIGILI DEL FUOCO



118 PRONTO SOCCORSO



VIA DI ESODO



USCITA DI SICUREZZA



PUNTO DI RACCOLTA



CENTRO RACCOLTA CHIAMATE



CASSETTA DI PRONTO SOCCORSO



ESTINTORE PORTATILE



SGANCIO ELETTRICO



VALVOLA INTERCETTAZIONE



PUNTO DI RIUNIONE



ACCUMULATORI SOTTO CARICA



CORROSIVI



INFIAMMABILI



TENSIONE ELETTRICA



DIVIETO DI ACCESSO AL PERSONALE NON AUTORIZZATO



A.S. RARI NANTES MAROSTICA

36063 MAROSTICA (VI)

Via Ravenna, 23/A

Tel. e Fax (0424) 780542

VISIONE D'INSIEME

PIANO TERRA



VOI SIETE QUI

VASCA

PIANO VASCA



VOI SIETE QUI

IN CASO DI EMERGENZA

L'edificio dispone di vie d'esodo sicure per raggiungere con calma l'uscita. Sono presenti dispositivi di pronto intervento e personale addestrato (Addetti all'emergenza) per garantire a tutti i presenti di lasciare l'edificio con calma e sicurezza. In caso di emergenza il rischio maggiore deriva dal panico, pertanto è necessario mantenere la calma, osservare le procedure di seguito riportate e le eventuali indicazioni degli Addetti all'emergenza

1) DISPOSIZIONI GENERALI

- Individuare sulle planimetrie di orientamento i percorsi di esodo e la posizione delle uscite di emergenza
- Prevenire ogni possibile causa di incidente

2) PER SEGNALARE UNA EMERGENZA

Segnalare al CENTRALINO qualsiasi evento od oggetto che possa causare pericolo di incendio, infortunio o altre emergenze

COMPORTAMENTI IN CASO DI ALLARME

- Mantenere la calma e prodigarsi affinché tutti quanti restino calmi
- Spegnere le attrezzature elettriche su cui si sta lavorando
- Avviarsi speditamente, ma senza correre ed accalcarsi, verso l'uscita di emergenza seguendo il percorso indicato
- Se le vie d'uscita sono invase dal fumo procedere carponi sul pavimento e proteggere la bocca con un fazzoletto possibilmente bagnato
- Rispettare le indicazioni del personale addetto all'emergenza
- E' obbligatorio raggiungere il PUNTO DI RACCOLTA



SALUS s.r.l.



SERVIZI SANITARI - SICUREZZA E IGIENE DELL'AMBIENTE

FORMAZIONE E AGGIORNAMENTO IN AZIENDA

Sede operativa di Marostica (VI):
Via Rialto, 21 36063 Marostica
Tel. - Fax 0424 72799

sede operativa di Pieve di Sacco (PD):
Via B. Croce, 21 - 35028 Pieve di Sacco
Tel. - Fax 049 9704408

sede legale: Via Matteazzi, 29
36063 Marostica
Recapito postale: C.P. 70 - Marostica
P. IVA 02764580243